



**MASTER**  
Inzenering



КИСЕЛА ВОДА  
МАРКО ЦЕПЕНКОВ 50

- **КВАЛИТЕТ**
- **ТРАДИЦИЈА**
- **ДОВЕРБА**

## За Мастер Инженеринг

Формирана како семејна компанија за градежништво Мастер инженеринг е фокусирана на изградба на модерни, квалитетни објекти кои ги задоволуваат сите потреби на модерното живеење.

Наштите објекти се изградени во централното градско подрачје со што не само што нудиме удобно и урбано живеење, туку нудиме и атрактивни локации за идните сопственици на недвижен имот.

Во досегашното работење имаме изградено преку **10.000м<sup>2</sup>** станбена површина и **1000м<sup>2</sup>** деловен простор.



Нашата мисија е остварување на желбите на купувачите кои имаат потреба за недвижен објект, но не само како објект, туку како влог во својата иднина. Наша цел е обезбедување на максимална сигурност при вложување на своите финансиски средства и обезбедување на квалитетен, уникатен и функционален простор за живеење и за деловно работење. Нашиот тим од искусни архитекти и инженери кои се максимално посветени на креирање совршени проекти како и младиот стручен кадар придонесуваат за навремената и квалитетна изградба на планираните проекти.

## За објектот

Објектот се наоѓа на внимателно избрана локација и располага со модерно проектирани станovi од **30м2, 40м2, 50м2 и 60м2.**

- Градежната парцела е максимално искористена и е обезбедено надземно и подземно паркирање
- Термоизолирана фасада со стиропор за добивање енергетски пасош
- Фасадна столарија со ПВЦ профили со повеќестрано заптивање и ниско емисионо Термопан стакло
- Радијаторско греење преку градската топлификациона мрежа
- Радијатори регистри во секоја бања

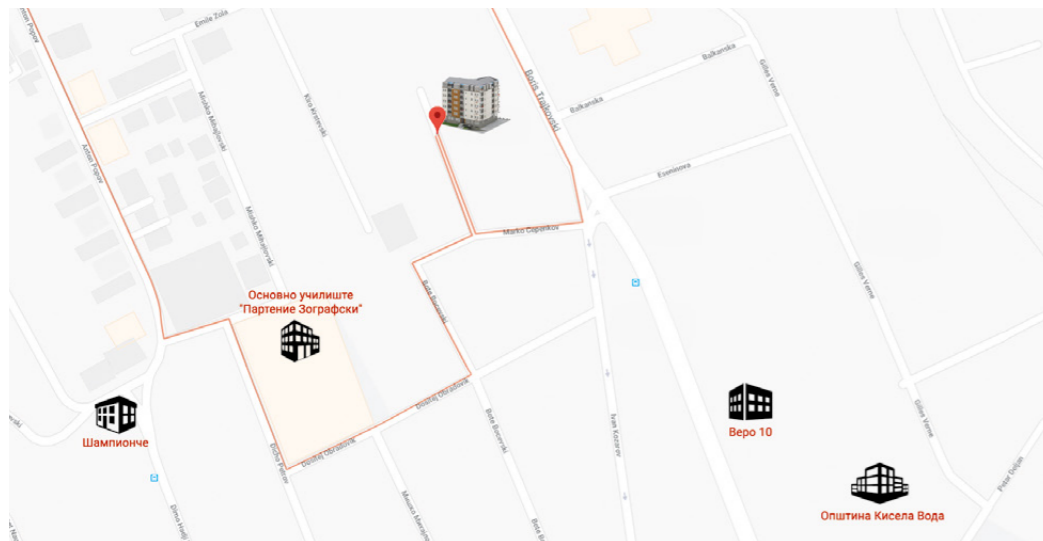


- Електричен бесшумен лифт со потребниот СЕ сертификат за лифтови
- Дигитална домофонија
- Сигурносни блиндор противпожарни врати
- Дабов таркет во модерни димензии
- Внатрешни врати со дабов фурнир
- Купатила опремени со моноблок шољи, мијалник и туш батерија.
- Кујни и купатила со високо квалитетни керамички плочки
- Скалите во влезот се обложени со гранит

Одобрение за градба: **УП БРОЈ 13-7**

## Локација

На само 10 мин пешки од градскиот плоштад (или 1км) во близина на детска градинка, основно училиште и средното економско училиште, во непосредна близина на големи маркети и други трговски објекти, нуди одлични услови за живеење. Близината на падините на Водно и бројните спортски објекти и игралишта овозможуваат секојдневие исполнето со спорт и рекреација. Изборот на нов дом во нашиот објект ќе ви понуди можност за удобен и мирен живот на урбана и атрактивна локација во општината Кисела Вода.



Марко Цепенков 50,  
1000 Скопје

## Поволно станбено кредитирање

Можност за најповолно станбено кредитирање преку сите деловни банки во Република Македонија.

**БРЗО И  
ЕДНОСТАВНО  
АПЛИЦИРАЊЕ**

**3,5%  
КАМАТА**

Исплата и одобрување без трошоци со најниска каматна стапка од 3,5% само во филијалите на НЛБ банка.

 **NLB Banka**



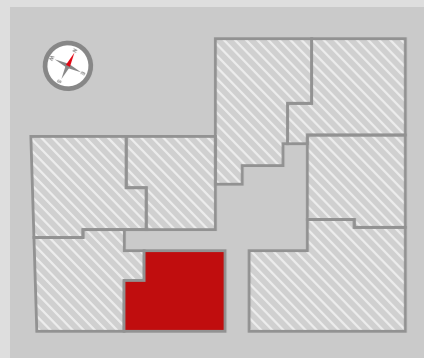
# Преглед на станови

Котите и површините се проектантски, распоредот и мебелот се ориентациони. Изведувачот го задржува правото за одредени минимални корекции.

## ПРИЗЕМЈЕ СТАН БР. 1

# 27m<sup>2</sup>

ПОЗИЦИЈА НА СТАНОТ ВО ОБЈЕКТОТ



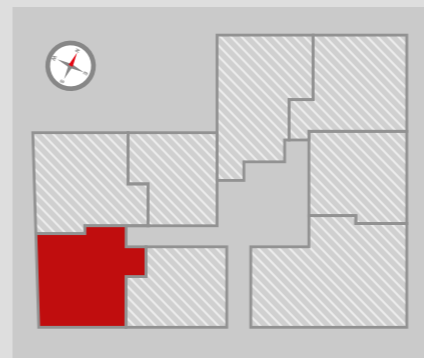
	ПРОСТОРИЈА	ГОЛЕМИНА
1	ДНЕВНА СО КУЈНА И ТРПЕЗАРИЈА	15,71 m <sup>2</sup>
2	СПАЛНА СОБА	8,23 m <sup>2</sup>
3	БАЊА	2,70 m <sup>2</sup>



## ПРИЗЕМЈЕ СТАН БР. 2

# 34m<sup>2</sup>

ПОЗИЦИЈА НА СТАНОТ ВО ОБЈЕКТОТ



	ПРОСТОРИЈА	ГОЛЕМИНА
1	ДНЕВНА СО КУЈНА И ТРПЕЗАРИЈА	21,75 m <sup>2</sup>
2	СПАЛНА СОБА	9,11 m <sup>2</sup>
3	БАЊА	3,24 m <sup>2</sup>

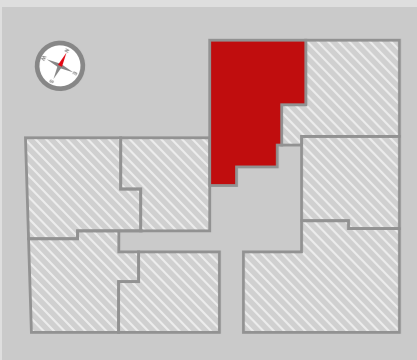




## ПРИЗЕМЈЕ СТАН БР. 5

# 42m<sup>2</sup>

ПОЗИЦИЈА НА СТАНОТ ВО ОБЈЕКТОТ



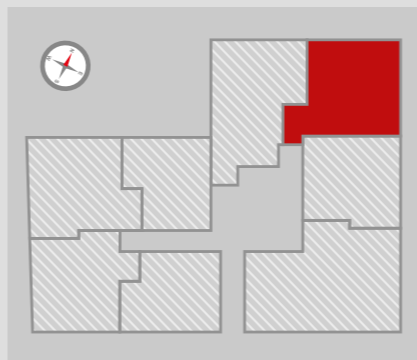
	ПРОСТОРИЈА	ГОЛЕМИНА
1	ПРЕТСОБЈЕ	5,99 m <sup>2</sup>
2	ДНЕВНА СО КУЈНА И ТРПЕЗАРИЈА	21,05 m <sup>2</sup>
3	СПАЛНА СОБА	10,37 m <sup>2</sup>
4	БАЊА	4,30 m <sup>2</sup>



## ПРИЗЕМЈЕ СТАН БР. 6

# 37m<sup>2</sup>

ПОЗИЦИЈА НА СТАНОТ ВО ОБЈЕКТОТ



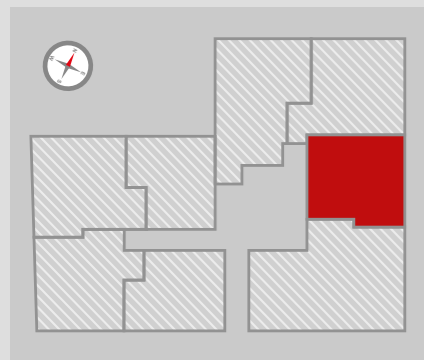
	ПРОСТОРИЈА	ГОЛЕМИНА
1	ПРЕТСОБЈЕ	5,38 m <sup>2</sup>
2	ДНЕВНА СО КУЈНА И ТРПЕЗАРИЈА	20,49 m <sup>2</sup>
3	СПАЛНА СОБА	7,77 m <sup>2</sup>
4	БАЊА	3,47 m <sup>2</sup>



## ПРИЗЕМЈЕ СТАН БР. 7

# 32m<sup>2</sup>

ПОЗИЦИЈА НА СТАНОТ ВО ОБЈЕКТОТ



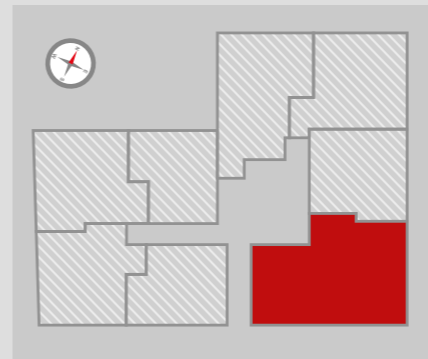
	ПРОСТОРИЈА	ГОЛЕМИНА
1	ДНЕВНА СО КУЈНА И ТРПЕЗАРИЈА	18,45 m <sup>2</sup>
2	СПАЛНА СОБА	10,51 m <sup>2</sup>
3	БАЊА	3,13 m <sup>2</sup>



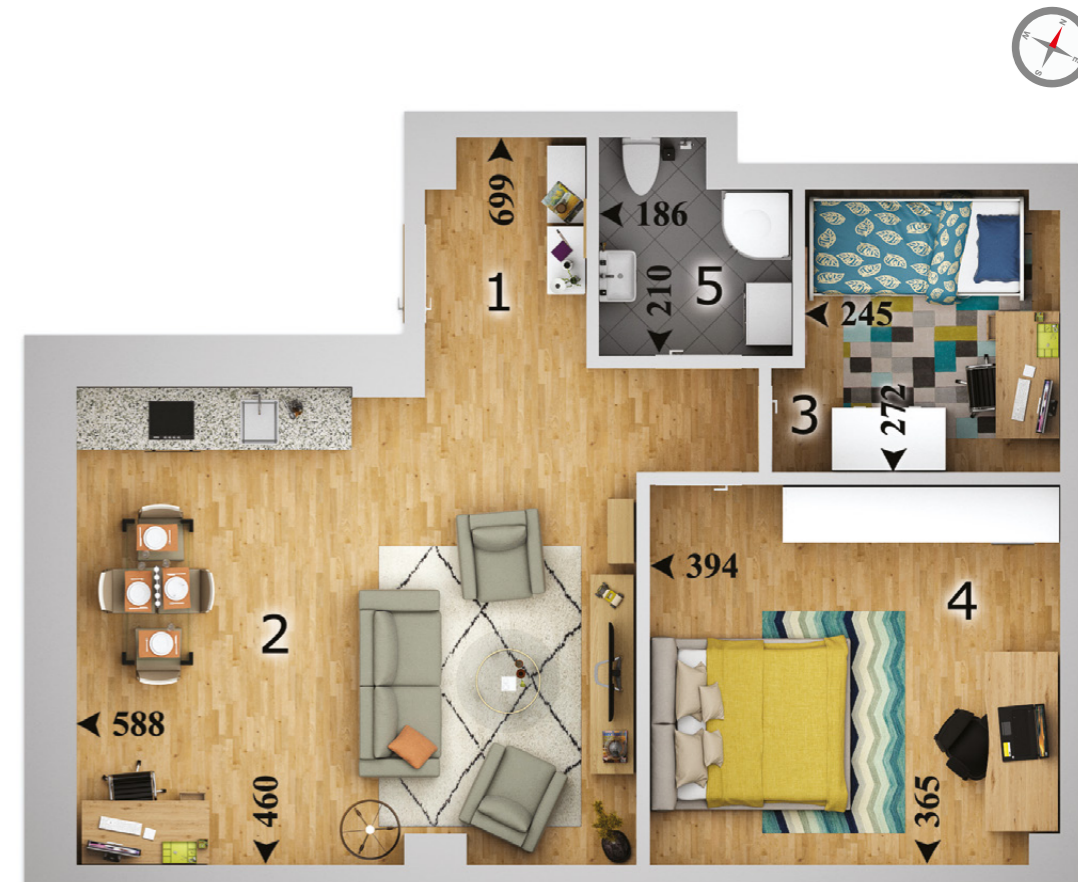
## ПРИЗЕМЈЕ СТАН БР. 8

# 52m<sup>2</sup>

ПОЗИЦИЈА НА СТАНОТ ВО ОБЈЕКТОТ



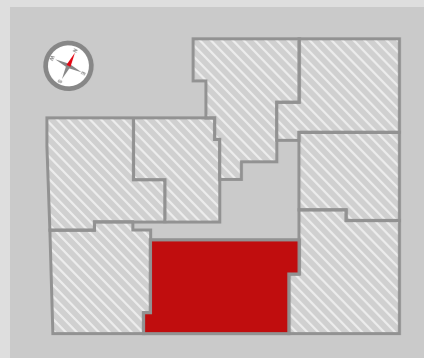
	ПРОСТОРИЈА	ГОЛЕМИНА
1	ПРЕТСОБЈЕ	3,62 m <sup>2</sup>
2	ДНЕВНА СО КУЈНА И ТРПЕЗАРИЈА	24,02 m <sup>2</sup>
3	СПАЛНА СОБА 1	6,92 m <sup>2</sup>
4	СПАЛНА СОБА 2	14,23 m <sup>2</sup>
5	БАЊА	3,49 m <sup>2</sup>



## КАРАКТЕРИСТИЧЕН КАТ СТАН БР. 9

# 61m<sup>2</sup>

ПОЗИЦИЈА НА СТАНОТ ВО ОБЈЕКТОТ



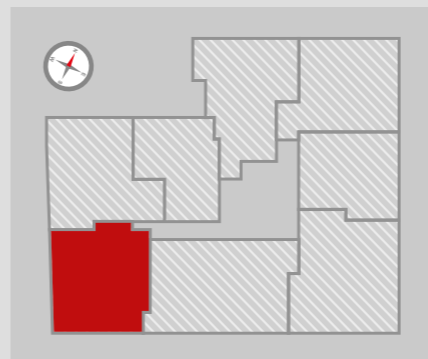
	ПРОСТОРИЈА	ГОЛЕМИНА
1	ПРЕТСОБЈЕ	7,36 m <sup>2</sup>
2	ДНЕВНА СО КУЈНА И ТРПЕЗАРИЈА	28,00 m <sup>2</sup>
3	СПАЛНА СОБА 1	10,96 m <sup>2</sup>
4	СПАЛНА СОБА 2	7,32 m <sup>2</sup>
5	БАЊА	3,56 m <sup>2</sup>
6	БАЛКОН/ЛОЃИЈА	4,08 m <sup>2</sup>



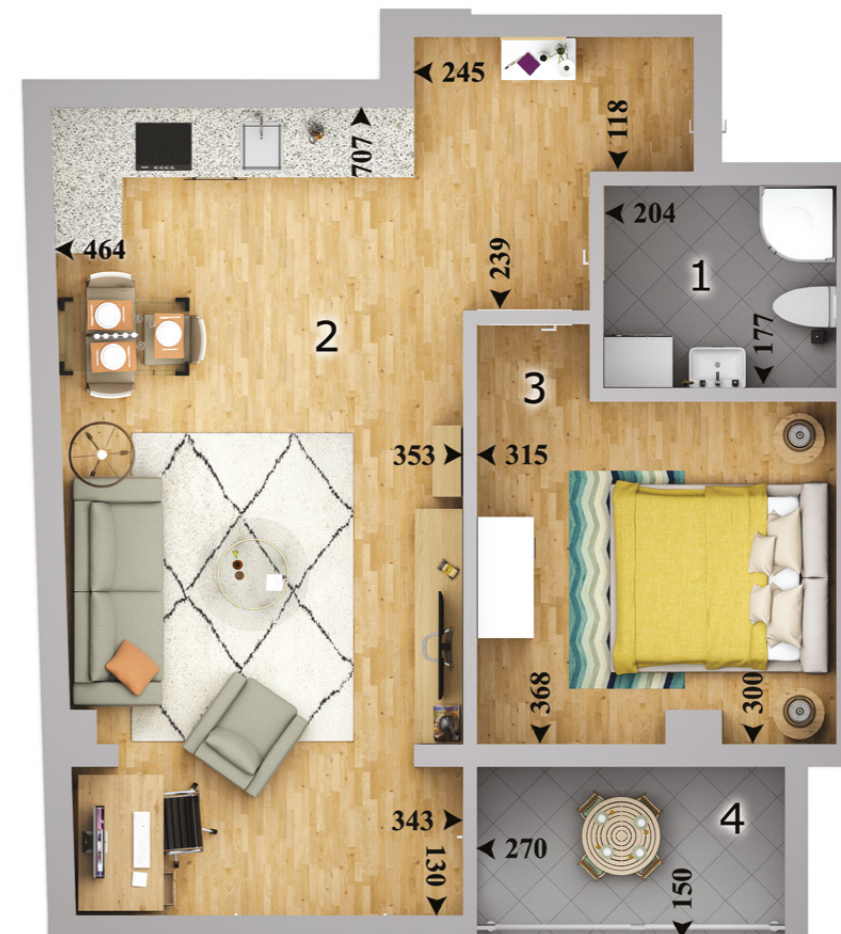
## КАРАКТЕРИСТИЧЕН КАТ СТАН БР. 10

# 46m<sup>2</sup>

ПОЗИЦИЈА НА СТАНОТ ВО ОБЈЕКТОТ



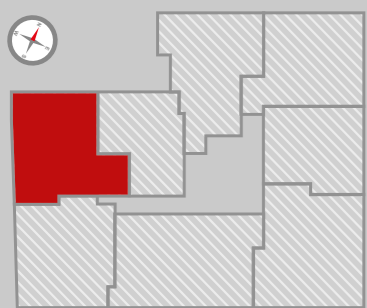
	ПРОСТОРИЈА	ГОЛЕМИНА
1	БАЊА	3,75 m <sup>2</sup>
2	ДНЕВНА СО КУЈНА И ТРПЕЗАРИЈА	28,50 m <sup>2</sup>
3	СПАЛНА СОБА	9,90 m <sup>2</sup>
4	БАЛКОН/ЛОЃИЈА	4,05 m <sup>2</sup>



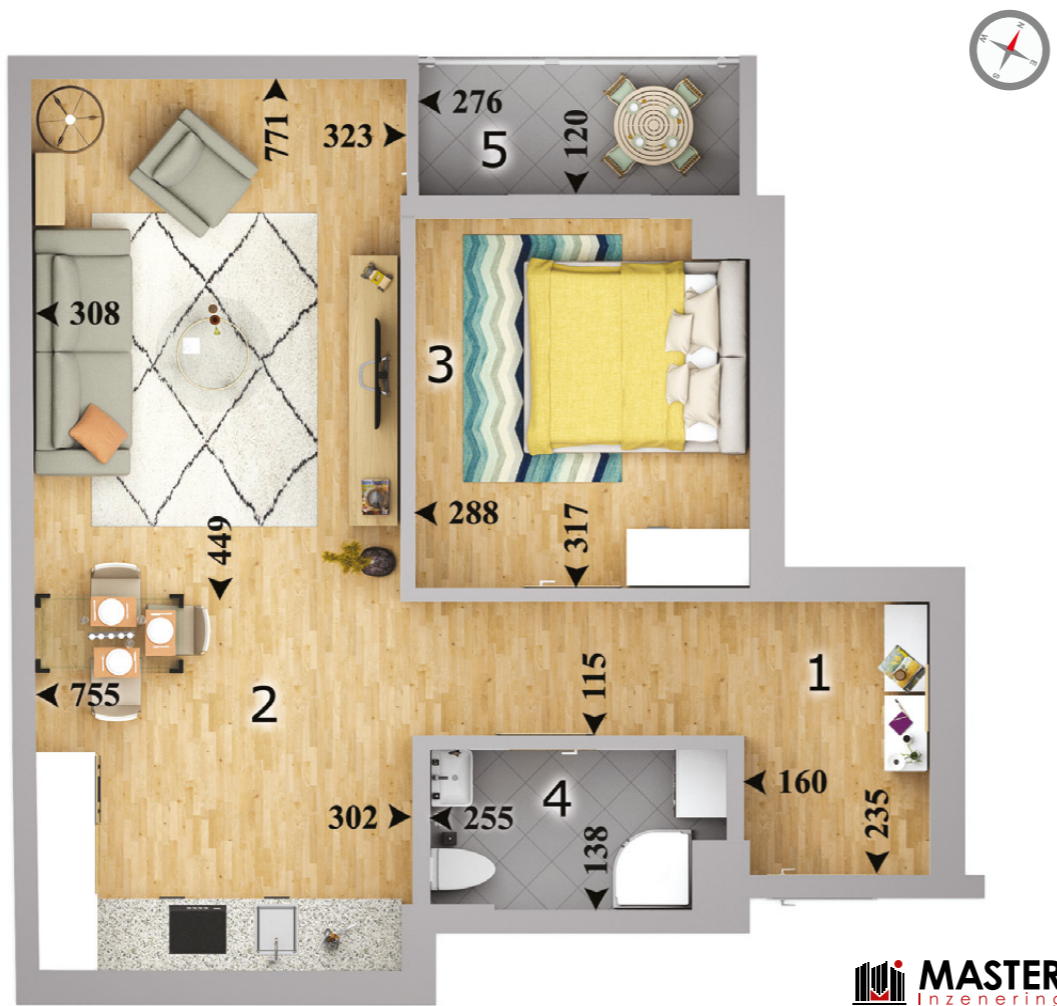
## КАРАКТЕРИСТИЧЕН КАТ СТАН БР. 11

# 46m<sup>2</sup>

ПОЗИЦИЈА НА СТАНОТ ВО ОБЈЕКТОТ



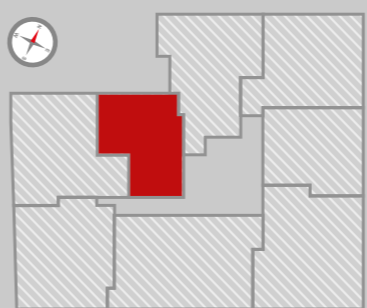
	ПРОСТОРИЈА	ГОЛЕМИНА
1	ПРЕТСОБЈЕ	7,10 m <sup>2</sup>
2	ДНЕВНА СО КУЈНА И ТРПЕЗАРИЈА	23,23 m <sup>2</sup>
3	СПАЛНА СОБА	8,99 m <sup>2</sup>
4	БАЊА	3,31 m <sup>2</sup>
5	БАЛКОН/ЛОЃИЈА	3,31 m <sup>2</sup>



## КАРАКТЕРИСТИЧЕН КАТ СТАН БР. 12

# 33m<sup>2</sup>

ПОЗИЦИЈА НА СТАНОТ ВО ОБЈЕКТОТ



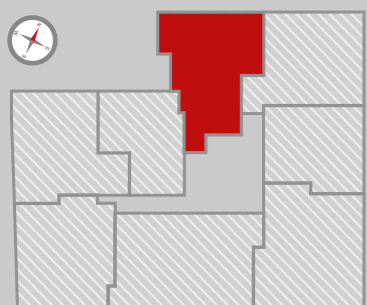
	ПРОСТОРИЈА	ГОЛЕМИНА
1	ДНЕВНА СО КУЈНА И ТРПЕЗАРИЈА	18,78 m <sup>2</sup>
2	СПАЛНА СОБА	7,48 m <sup>2</sup>
3	БАЊА	3,40 m <sup>2</sup>
4	БАЛКОН/ЛОЃИЈА	3,31 m <sup>2</sup>



## КАРАКТЕРИСТИЧЕН КАТ СТАН БР. 13

# 47 m<sup>2</sup>

ПОЗИЦИЈА НА СТАНОТ ВО ОБЈЕКТОТ



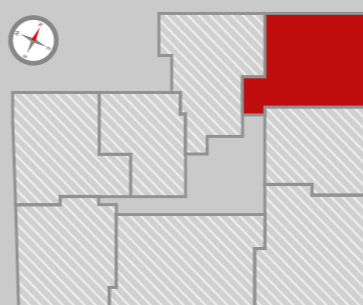
	ПРОСТОРИЈА	ГОЛЕМИНА
1	ПРЕТСОБЈЕ	2,81 m <sup>2</sup>
2	ДНЕВНА СО КУЈНА И ТРПЕЗАРИЈА	25,50 m <sup>2</sup>
3	СПАЛНА СОБА	10,04 m <sup>2</sup>
4	БАЊА	4,28 m <sup>2</sup>
5	БАЛКОН	4,68 m <sup>2</sup>



## КАРАКТЕРИСТИЧЕН КАТ СТАН БР. 14

# 45 m<sup>2</sup>

ПОЗИЦИЈА НА СТАНОТ ВО ОБЈЕКТОТ



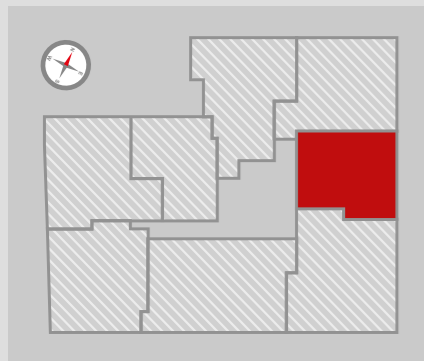
	ПРОСТОРИЈА	ГОЛЕМИНА
1	ПРЕТСОБЈЕ	6,13 m <sup>2</sup>
2	ДНЕВНА СО КУЈНА И ТРПЕЗАРИЈА	22,02 m <sup>2</sup>
3	СПАЛНА СОБА	10,11 m <sup>2</sup>
4	БАЊА	4,40 m <sup>2</sup>
5	БАЛКОН	2,63 m <sup>2</sup>



## КАРАКТЕРИСТИЧЕН КАТ СТАН БР. 15

# 38m<sup>2</sup>

ПОЗИЦИЈА НА СТАНОТ ВО ОБЈЕКТОТ



	ПРОСТОРИЈА	ГОЛЕМИНА
1	ДНЕВНА СО КУЈНА И ТРПЕЗАРИЈА	19,05 m <sup>2</sup>
2	СПАЛНА СОБА	10,23 m <sup>2</sup>
3	БАЊА	3,12 m <sup>2</sup>
4	БАЛКОН/ЛОЃИЈА	2,61 m <sup>2</sup>

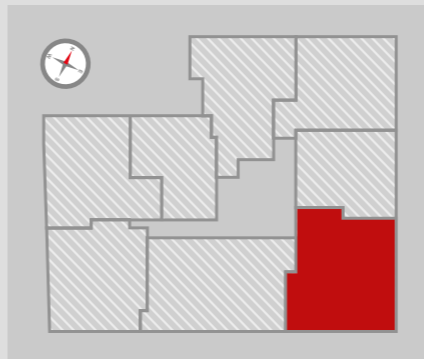


**MASTER**  
InZenering

## КАРАКТЕРИСТИЧЕН КАТ СТАН БР. 16

# 56m<sup>2</sup>

ПОЗИЦИЈА НА СТАНОТ ВО ОБЈЕКТОТ



	ПРОСТОРИЈА	ГОЛЕМИНА
1	ПРЕТСОБЈЕ	7,17 m <sup>2</sup>
2	ДНЕВНА СО КУЈНА И ТРПЕЗАРИЈА	19,05 m <sup>2</sup>
3	СПАЛНА СОБА 1	10,37 m <sup>2</sup>
4	СПАЛНА СОБА 2	12,05 m <sup>2</sup>
5	БАЊА	3,90 m <sup>2</sup>
6	ГОСТИНСКО WC	1,48 m <sup>2</sup>
7	БАЛКОН/ЛОЃИЈА	2,25 m <sup>2</sup>







**Мастер Инженеринг**

ул. Роза Луксембург бр.12/локал 1  
1000 Скопје, Р.Македонија  
тел. +389 (02) 3069 815  
моб. +389 075 272 754  
е-маил: [prodazba@mastering.mk](mailto:prodazba@mastering.mk)