



MASTER
Inzenering



КИСЕЛА ВОДА
МАРКО ЦЕПЕНКОВ 50

- **КВАЛИТЕТ**
- **ТРАДИЦИЈА**
- **ДОВЕРБА**

За Мастер Инженеринг

Формирана како семејна компанија за градежништво Мастер инженеринг е фокусирана на изградба на модерни, квалитетни објекти кои ги задоволуваат сите потреби на модерното живеење.

Наштите објекти се изградени во централното градско подрачје со што не само што нудиме удобно и урбано живеење, туку нудиме и атрактивни локации за идните сопственици на недвижен имот.

Во досегашното работење имаме изградено преку **10.000м²** станбена површина и **1000м²** деловен простор.



Нашата мисија е остварување на желбите на купувачите кои имаат потреба за недвижен објект, но не само како објект, туку како влог во својата иднина. Наша цел е обезбедување на максимална сигурност при вложување на своите финансиски средства и обезбедување на квалитетен, уникатен и функционален простор за живеење и за деловно работење. Нашиот тим од искусни архитекти и инженери кои се максимално посветени на креирање совршени проекти како и младиот стручен кадар придонесуваат за навремената и квалитетна изградба на планираните проекти.

За објектот

Објектот се наоѓа на внимателно избрана локација и располага со модерно проектирани станови од **30м2, 40м2, 50м2 и 60м2.**

- Градежната парцела е максимално искористена и е обезбедено надземно и подземно паркирање
- Термоизолирана фасада со стиропор за добивање енергетски пасош
- Фасадна столарија со ПВЦ профили со повеќестрано заптивање и ниско емисионо Термопан стакло
- Радијаторско греење преку градската топлификациона мрежа
- Радијатори регистри во секоја бања




- Електричен бесшумен лифт со потребниот СЕ сертификат за лифтови
- Дигитална домофонија
- Сигурносни блиндор противпожарни врати
- Дабов таркет во модерни димензии
- Внатрешни врати со дабов фурнир
- Купатила опремени со моноблок шољи, мијалник и туш батерија.
- Кујни и купатила со високо квалитетни керамички плочки
- Скалите во влезот се обложени со гранит

Одобрение за градба: **УП БРОЈ 13-7**

Локација

На само 10 мин пешки од градскиот плоштад (или 1км) во близина на детска градинка, основно училиште и средното економско училиште, во непосредна близина на големи маркети и други трговски објекти, нуди одлични услови за живеење. Близината на падините на Водно и бројните спортски објекти и игралишта овозможуваат секојдневие исполнето со спорт и рекреација. Изборот на нов дом во нашиот објект ќе ви понуди можност за удобен и мирен живот на урбана и атрактивна локација во општината Кисела Вода.



 Марко Цепенков 50,
1000 Скопје

Поволно станбено кредитирање

Можност за најповолно станбено кредитирање преку сите деловни банки во Република Македонија.

**БРЗО И
ЕДНОСТАВНО
АПЛИЦИРАЊЕ**

**3,5%
КАМАТА**

Исплата и одобрување без трошоци со најниска каматна стапка од 3,5% само во филијалите на НЛБ банка.

 **NLB Banka**



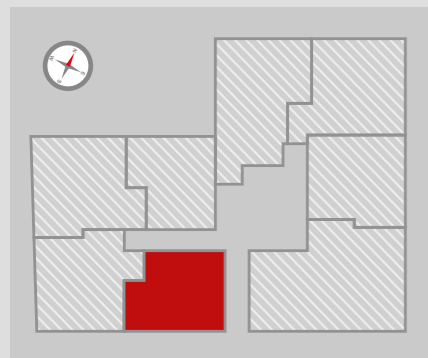
Преглед на станови

Котите и површините се проектантски, распоредот и мебелот се ориентациони. Изведувачот го задржува правото за одредени минимални корекции.

ПРИЗЕМЈЕ
СТАН БР. 1

27m²

ПОЗИЦИЈА НА СТАНОТ ВО ОБЈЕКТОТ



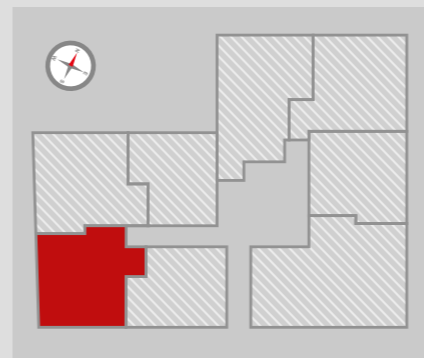
	ПРОСТОРИЈА	ГОЛЕМИНА
1	ДНЕВНА СО КУЈНА И ТРПЕЗАРИЈА	15,71 m ²
2	СПАЛНА СОБА	8,23 m ²
3	БАЊА	2,70 m ²



ПРИЗЕМЈЕ
СТАН БР. 2

34m²

ПОЗИЦИЈА НА СТАНОТ ВО ОБЈЕКТОТ



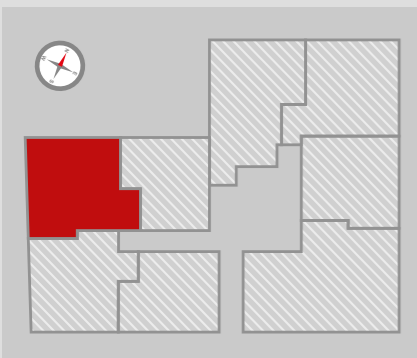
	ПРОСТОРИЈА	ГОЛЕМИНА
1	ДНЕВНА СО КУЈНА И ТРПЕЗАРИЈА	21,75 m ²
2	СПАЛНА СОБА	9,11 m ²
3	БАЊА	3,24 m ²



ПРИЗЕМЈЕ
СТАН БР. 3

36m²

ПОЗИЦИЈА НА СТАНОТ ВО ОБЈЕКТОТ



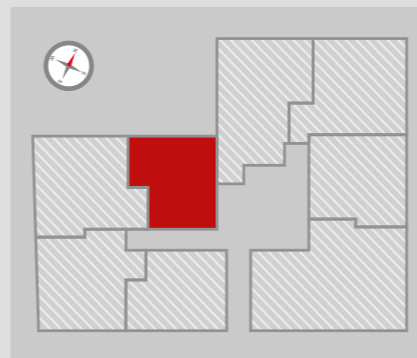
	ПРОСТОРИЈА	ГОЛЕМИНА
1	ПРЕТСОБЈЕ	6,29 m ²
2	ДНЕВНА СО КУЈНА И ТРПЕЗАРИЈА	18,77 m ²
3	СПАЛНА СОБА	8,38 m ²
4	БАЊА	2,93 m ²



ПРИЗЕМЈЕ
СТАН БР. 4

28m²

ПОЗИЦИЈА НА СТАНОТ ВО ОБЈЕКТОТ



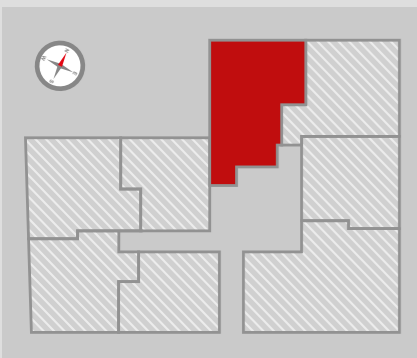
	ПРОСТОРИЈА	ГОЛЕМИНА
1	ДНЕВНА СО КУЈНА И ТРПЕЗАРИЈА	15,77 m ²
2	СПАЛНА СОБА	8,59 m ²
3	БАЊА	3,47 m ²



ПРИЗЕМЈЕ
СТАН БР. 5

42m²

ПОЗИЦИЈА НА СТАНОТ ВО ОБЈЕКТОТ



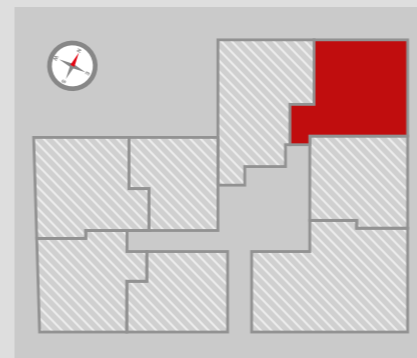
	ПРОСТОРИЈА	ГОЛЕМИНА
1	ПРЕТСОБЈЕ	5,99 m ²
2	ДНЕВНА СО КУЈНА И ТРПЕЗАРИЈА	21,05 m ²
3	СПАЛНА СОБА	10,37 m ²
4	БАЊА	4,30 m ²



ПРИЗЕМЈЕ
СТАН БР. 6

37m²

ПОЗИЦИЈА НА СТАНОТ ВО ОБЈЕКТОТ



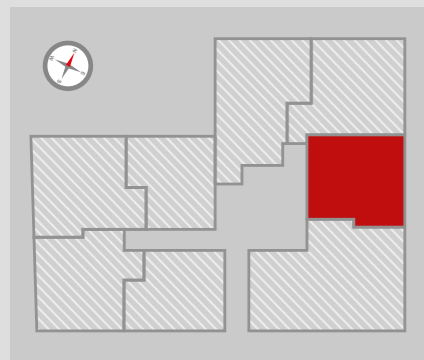
	ПРОСТОРИЈА	ГОЛЕМИНА
1	ПРЕТСОБЈЕ	5,38 m ²
2	ДНЕВНА СО КУЈНА И ТРПЕЗАРИЈА	20,49 m ²
3	СПАЛНА СОБА	7,77 m ²
4	БАЊА	3,47 m ²



ПРИЗЕМЈЕ
СТАН БР. 7

32m²

ПОЗИЦИЈА НА СТАНОТ ВО ОБЈЕКТОТ



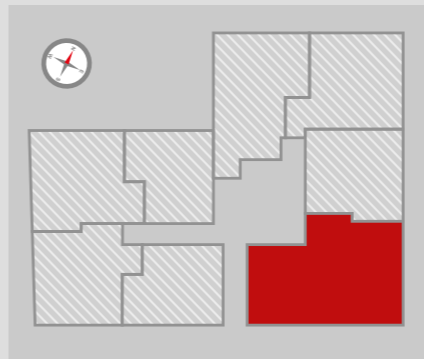
	ПРОСТОРИЈА	ГОЛЕМИНА
1	ДНЕВНА СО КУЈНА И ТРПЕЗАРИЈА	18,45 m ²
2	СПАЛНА СОБА	10,51 m ²
3	БАЊА	3,13 m ²



ПРИЗЕМЈЕ
СТАН БР. 8

52m²

ПОЗИЦИЈА НА СТАНОТ ВО ОБЈЕКТОТ



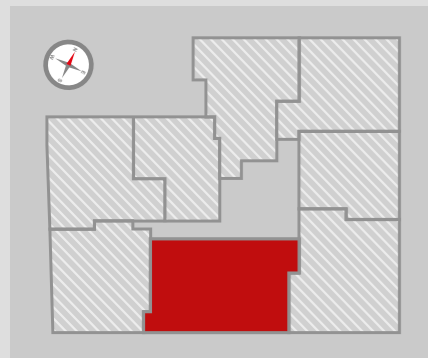
	ПРОСТОРИЈА	ГОЛЕМИНА
1	ПРЕТСОБЈЕ	3,62 m ²
2	ДНЕВНА СО КУЈНА И ТРПЕЗАРИЈА	24,02 m ²
3	СПАЛНА СОБА 1	6,92 m ²
4	СПАЛНА СОБА 2	14,23 m ²
5	БАЊА	3,49 m ²



КАРАКТЕРИСТИЧЕН КАТ
СТАН БР. 9

61m²

ПОЗИЦИЈА НА СТАНОТ ВО ОБЈЕКТОТ



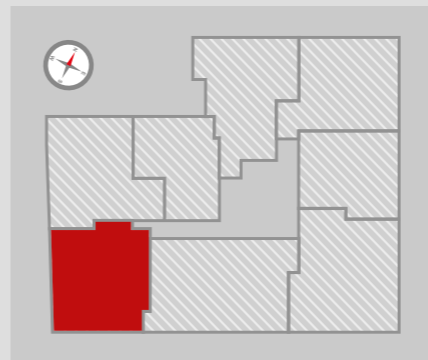
	ПРОСТОРИЈА	ГОЛЕМИНА
1	ПРЕТСОБЈЕ	7,36 m ²
2	ДНЕВНА СО КУЈНА И ТРПЕЗАРИЈА	28,00 m ²
3	СПАЛНА СОБА 1	10,96 m ²
4	СПАЛНА СОБА 2	7,32 m ²
5	БАЊА	3,56 m ²
6	БАЛКОН/ЛОЃИЈА	4,08 m ²



КАРАКТЕРИСТИЧЕН КАТ
СТАН БР. 10

46m²

ПОЗИЦИЈА НА СТАНОТ ВО ОБЈЕКТОТ



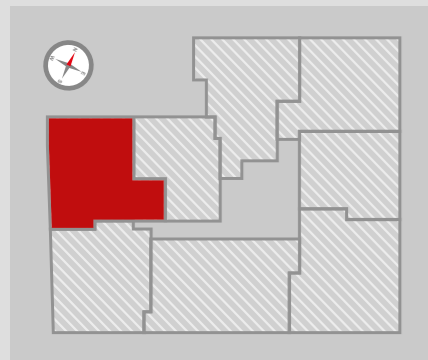
	ПРОСТОРИЈА	ГОЛЕМИНА
1	БАЊА	3,75 m ²
2	ДНЕВНА СО КУЈНА И ТРПЕЗАРИЈА	28,50 m ²
3	СПАЛНА СОБА	9,90 m ²
4	БАЛКОН/ЛОЃИЈА	4,05 m ²



КАРАКТЕРИСТИЧЕН КАТ
СТАН БР. 11

46m²

ПОЗИЦИЈА НА СТАНОТ ВО ОБЈЕКТОТ



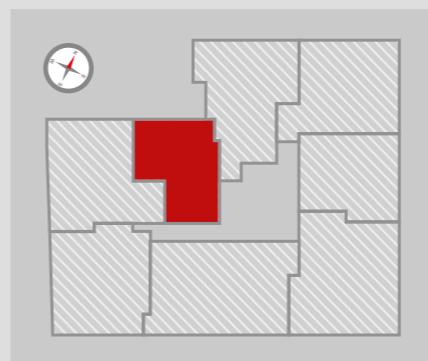
	ПРОСТОРИЈА	ГОЛЕМИНА
1	ПРЕТСОБЈЕ	7,10 m ²
2	ДНЕВНА СО КУЈНА И ТРПЕЗАРИЈА	23,23 m ²
3	СПАЛНА СОБА	8,99 m ²
4	БАЊА	3,31 m ²
5	БАЛКОН/ЛОЃИЈА	3,31 m ²



КАРАКТЕРИСТИЧЕН КАТ
СТАН БР. 12

33m²

ПОЗИЦИЈА НА СТАНОТ ВО ОБЈЕКТОТ



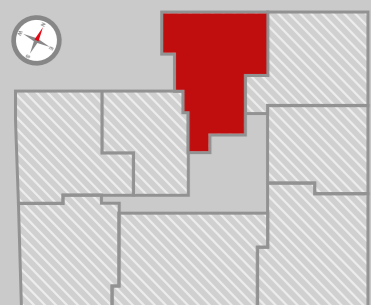
	ПРОСТОРИЈА	ГОЛЕМИНА
1	ДНЕВНА СО КУЈНА И ТРПЕЗАРИЈА	18,78 m ²
2	СПАЛНА СОБА	7,48 m ²
3	БАЊА	3,40 m ²
4	БАЛКОН/ЛОЃИЈА	3,31 m ²



КАРАКТЕРИСТИЧЕН КАТ
СТАН БР. 13

47 m²

ПОЗИЦИЈА НА СТАНОТ ВО ОБЈЕКТОТ



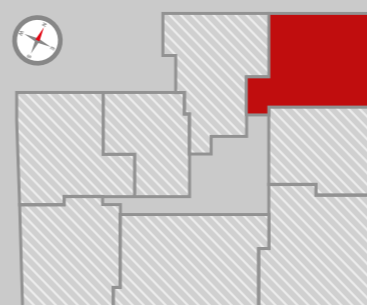
	ПРОСТОРИЈА	ГОЛЕМИНА
1	ПРЕТСОБЈЕ	2,81 m ²
2	ДНЕВНА СО КУЈНА И ТРПЕЗАРИЈА	25,50 m ²
3	СПАЛНА СОБА	10,04 m ²
4	БАЊА	4,28 m ²
5	БАЛКОН	4,68 m ²



КАРАКТЕРИСТИЧЕН КАТ
СТАН БР. 14

45 m²

ПОЗИЦИЈА НА СТАНОТ ВО ОБЈЕКТОТ



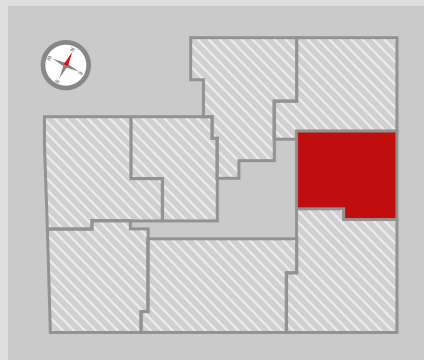
	ПРОСТОРИЈА	ГОЛЕМИНА
1	ПРЕТСОБЈЕ	6,13 m ²
2	ДНЕВНА СО КУЈНА И ТРПЕЗАРИЈА	22,02 m ²
3	СПАЛНА СОБА	10,11 m ²
4	БАЊА	4,40 m ²
5	БАЛКОН	2,63 m ²



КАРАКТЕРИСТИЧЕН КАТ
СТАН БР. 15

38m²

ПОЗИЦИЈА НА СТАНОТ ВО ОБЈЕКТОТ



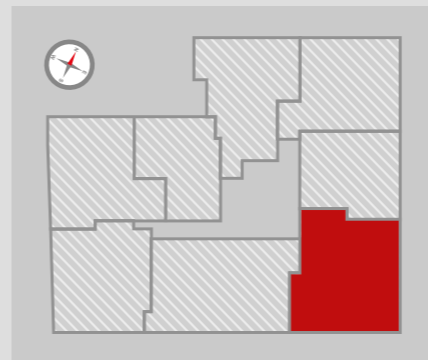
	ПРОСТОРИЈА	ГОЛЕМИНА
1	ДНЕВНА СО КУЈНА И ТРПЕЗАРИЈА	19,05 m ²
2	СПАЛНА СОБА	10,23 m ²
3	БАЊА	3,12 m ²
4	БАЛКОН/ЛОГИЈА	2,61 m ²



КАРАКТЕРИСТИЧЕН КАТ
СТАН БР. 16

56m²

ПОЗИЦИЈА НА СТАНОТ ВО ОБЈЕКТОТ



	ПРОСТОРИЈА	ГОЛЕМИНА
1	ПРЕТСОБЈЕ	7,17 m ²
2	ДНЕВНА СО КУЈНА И ТРПЕЗАРИЈА	19,05 m ²
3	СПАЛНА СОБА 1	10,37 m ²
4	СПАЛНА СОБА 2	12,05 m ²
5	БАЊА	3,90 m ²
6	ГОСТИНСКО WC	1,48 m ²
7	БАЛКОН/ЛОГИЈА	2,25 m ²







Мастер Инженеринг

ул. Роза Луксембург бр.12/локал 1

1000 Скопје, Р.Македонија

тел. +389 (02) 3069 815

моб. +389 075 272 754

е-маил: prodazba@mastering.mk